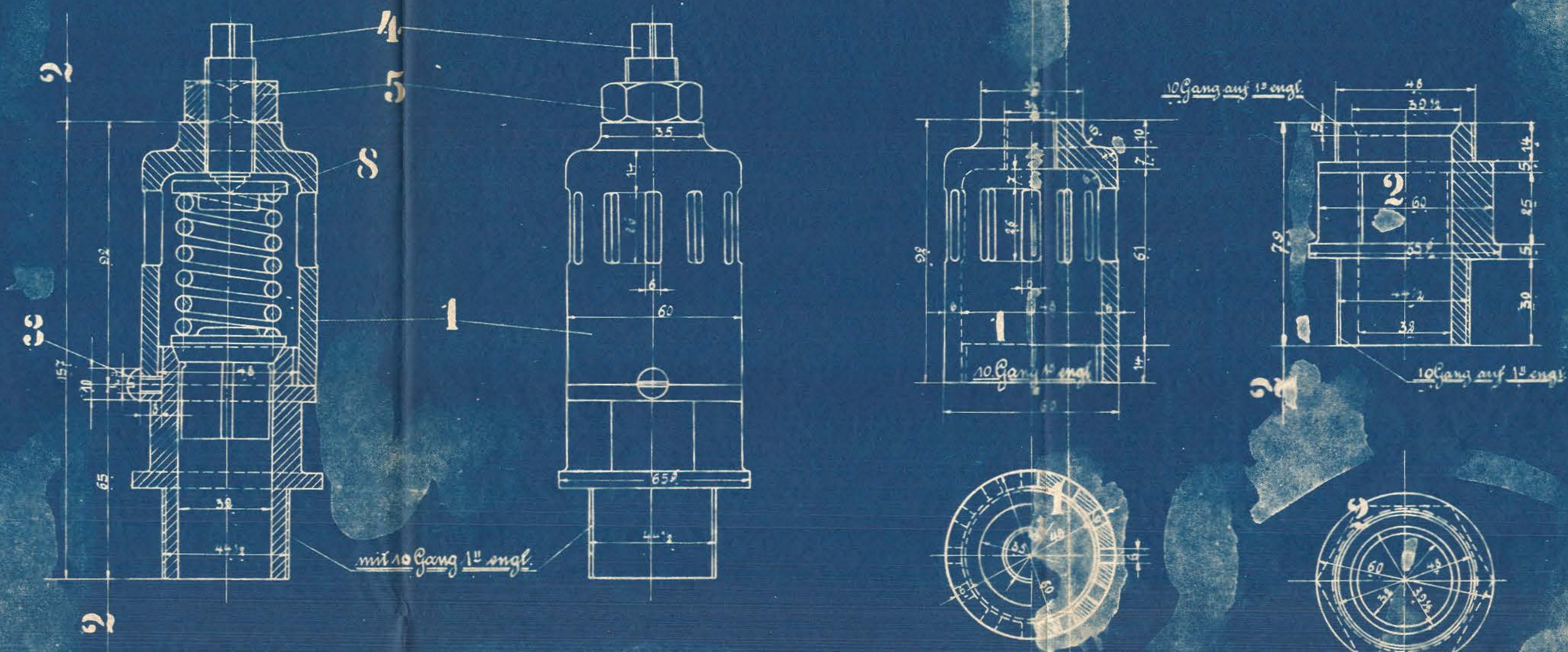
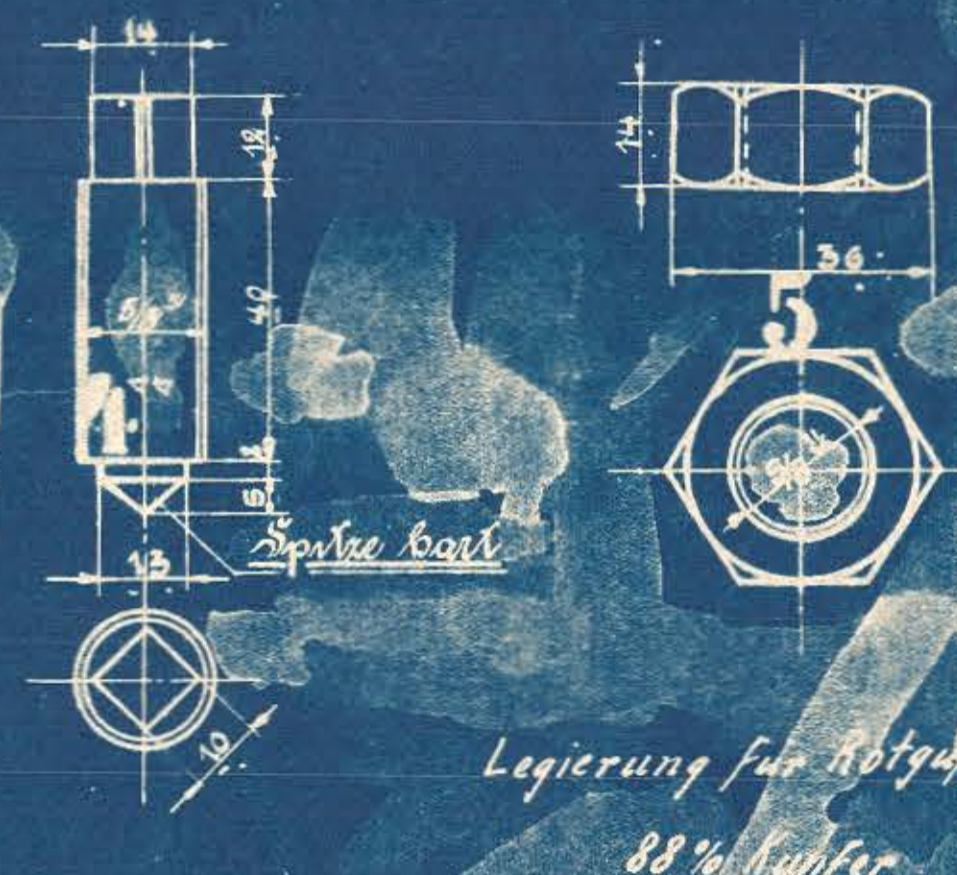
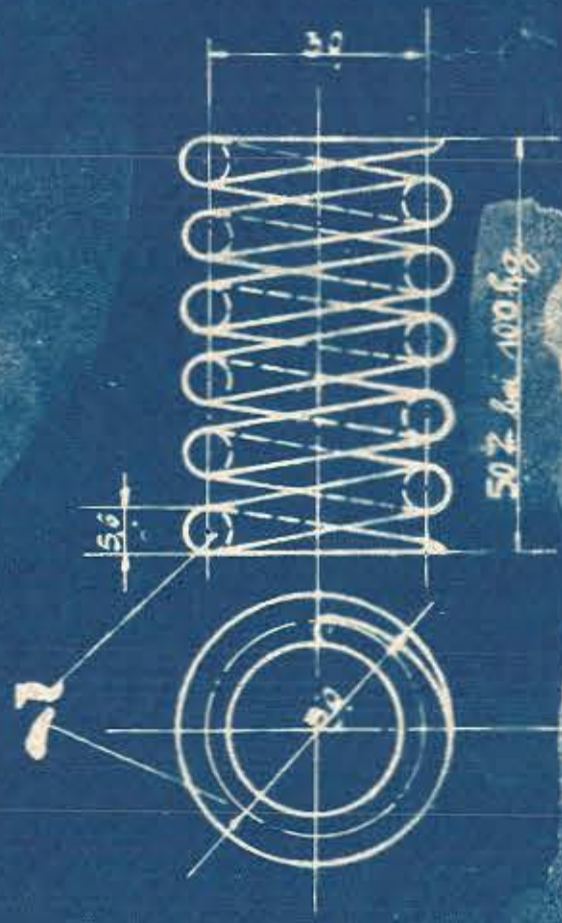
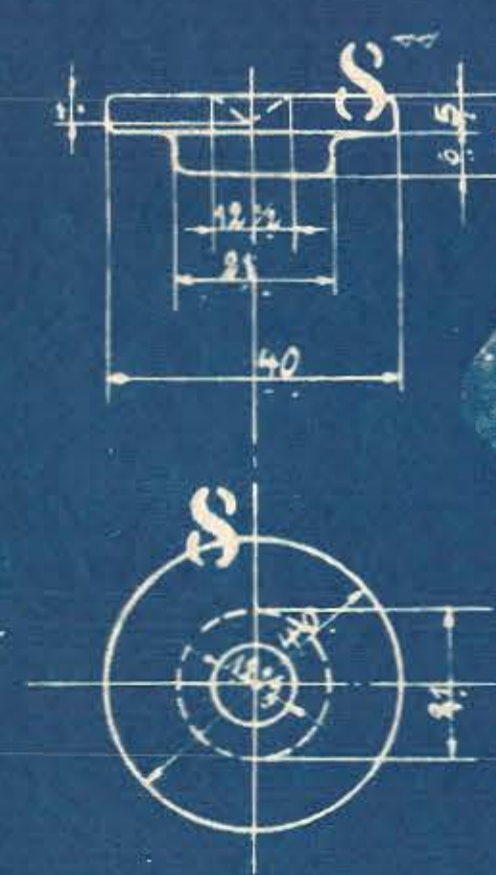
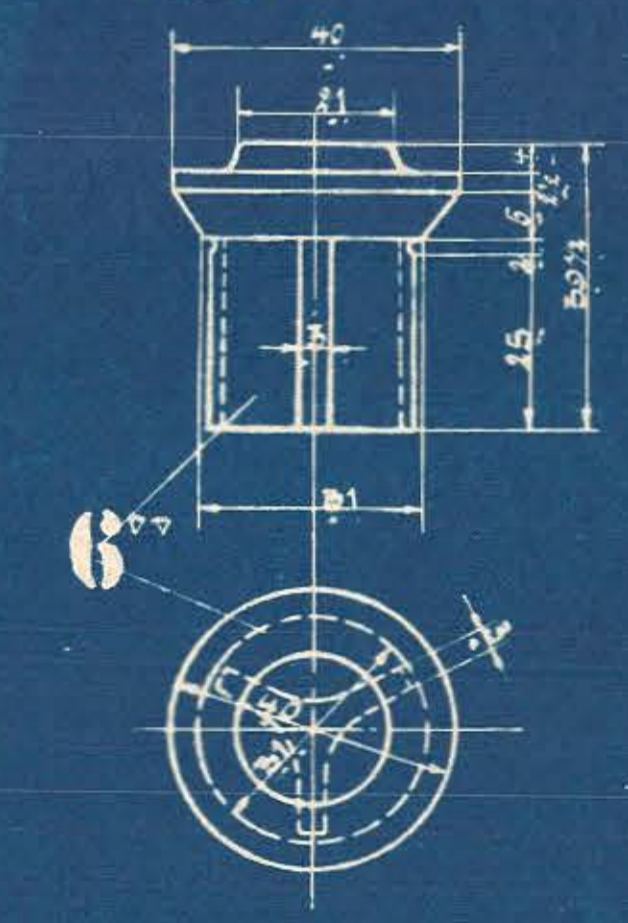


20125



Die Ventile sind auf 12 1/2 Atm einzustellen.



Legierung für Nötigen
88% Kupfer
10% Zinn
2% Phosphorkupfer.

Schrauben und Muttern
nach dänischer Tabelle.

20											
19											
18											
17											
16											
15											
14											
13											
12											
11											
10											
9											
8	4 Druckscheiben	St.									
7	4 Spiralfedern	St.									
6	4 Ventile	R.G.									
5	4 Muttern	R.G.									
4	4 Stellschrauben	St.									
3	4 Schraubchen 1/4"	St.									
2	4 Ventilstützen	R.G.									
1	4 Ventilgehäuse	R.G.									
c b a		Benennung	Teil	Werkstoff	Bemerkungen	Modell und Gesell.	Werkzeug/Schablone	roh fertig	Arbeitsverteilung		
Stückzahlen								Stückgewicht			
Zeichnung ist genehmigt mit Schr. vom						Gesch. Nr.	Hauptzeichnung an: PE				
2. Ausfertigung an: PE						3. Ausfertigung an: PE					
4. Ausfertigung an: PE						Zugehörige Zeichnungen:					
Nr. Teil Art der Änderung						Schr. Nr.	Datum	von	am	geschr.	
Datum						Name		1-B-1 Heißd.		HENSCHEL & SOHN G.m.b.H.	
Gezeichnet						Tend. Lok.		CASSEL.		Abteilung: T.B. III	
Geprüft						Zeit		Maßstab: 1:1		Maße in mm	
Ursprung: 20125/31											
Cylindersicherheitsventil										1049 185A	